

CONCESIÓN RUTA INTERPORTUARIA TALCAHUANO - PENCO POR ISLA ROCUANT

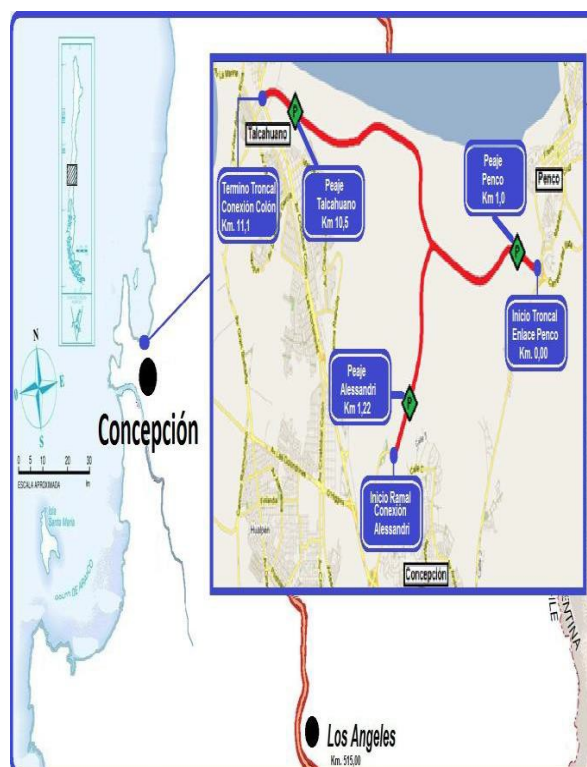
MAYO 2015

1. ANTECEDENTES GENERALES

El proyecto comprende la autopista de calzada bidireccional de alto estándar y está conformado por el Troncal Penco-Talcahuano, de longitud 11,175 km, y el Ramal Alessandri, que se conecta al Troncal en Enlace Rocuant, con longitud de 3,403 km. La extensión total de esta ruta es de 14,578 km y una velocidad de diseño de 100 km/h.

La concesión abarca el espacio territorial de las comunas de Penco, Talcahuano y Concepción, en la Provincia de Concepción, Región del Biobío.

Nombre del Contrato	Concesión Ruta Interportuaria Talcahuano Penco por Isla Rocuant
Sociedad Concesionaria	Autopista Interportuaria S.A.
Decreto de Adjudicación	DS MOP N° 112 del 31.01.2002
Inicio de Concesión	27.12.2005
Plazo de Concesión	31.5 años (378 meses).
Kilómetros Concesionados	14.578 Kilómetros
kilómetro de:	
Inicio T	0.000
Termino T	11.175
Inicio R	0.000
Termino R	3.403
Puesta en Servicio Provisoria	Troncal y Ramal R. Exenta N° 1570 de 28.05.2005.
Puesta en Servicio Definitiva	Troncal y Ramal R. Exenta N° 4067 de 27.12.2005.
Inversión Oferta	UF 637.202
Oficial	UF 946.700
Materializada	
Convenios Complementarios	CC 1 D.S. MOP N° 71 de fecha 09.05.2005. CC 2 D.S. MOP N° 316 de fecha 03.09.2007.
Accionistas y su participación	Infraestructura Interportuaria Central S.A. 99,00% Inmobiliaria Renta Raíces S.A. 1,00%
Asesoría Inspección Fiscal	Bogado Ingenieros Consultores S.A.
Call Center	041-2466996
Fono Emergencia	041-2466996
Centro(s) Atención	NO
Áreas de Servicio	NO
Estacionamientos de Camiones	NO
N° Postes SOS	4
Mensajería Variable	NO
Página WEB Concesionaria	http://www.interportuaria.cl



CONCESIÓN RUTA INTERPORTUARIA TALCAHUANO - PENCO POR ISLA ROCUANT MAYO 2015

2.- INFORMACION DE FLUJO VEHICULAR

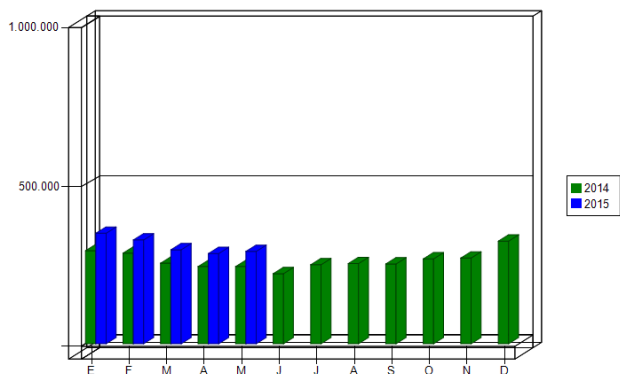


Grafico 1: Flujos Mensuales Comparativos 2014 – 2015
Fuente: Reportes SICE

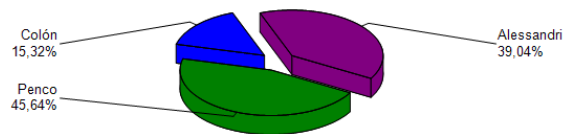


Grafico 3: Distribución de Flujos por Plaza de Peaje
Fuente: Reportes SICE

El flujo vehicular mensual fue de 289.871 vehículos distribuidos en las 7 categorías existentes.

De este flujo el 92% corresponde a vehículos livianos, y el 8% restante a vehículos pesados.

El flujo vehicular aumentó un 2% respecto del mes anterior, de la misma forma, aumentó un 20% respecto del mismo mes del año anterior.

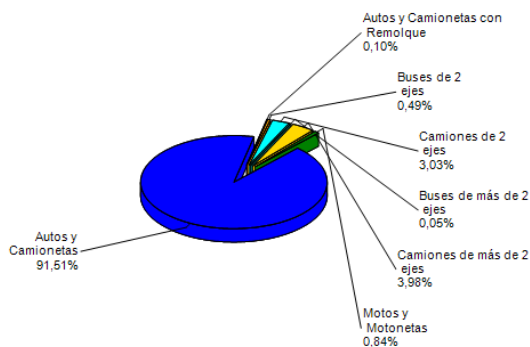


Grafico 2: Distribución de Flujos Mensuales por categoría de vehículo
Fuente: Reportes SICE

Flujos (transacciones) históricos últimos 5 años

	ENE	FEB	MAR	ABR	MAY	JUN	JUL	AGO	SEP	OCT	NOV	DIC	TOTAL
2011	247.325	216.150	195.697	205.745	203.445	189.981	204.805	203.936	210.275	227.288	222.001	258.743	2.585.391
2012	259.479	253.397	226.811	221.073	212.089	207.430	236.911	226.272	240.482	238.263	255.833	275.694	2.853.734
2013	286.840	267.162	253.483	223.760	228.770	216.573	240.703	229.221	244.029	249.088	244.510	273.119	2.957.258
2014	291.950	284.312	252.854	242.279	242.349	219.949	247.959	251.745	250.411	266.365	269.096	322.150	3.141.419
2015	346.776	325.711	294.919	283.208	289.871								1.540.485

3.- INFORMACION DE INGRESOS

El ingreso mensual fue de \$218.450.750, equivalentes a UF 8.771,45 al 31 de mayo 2015.

El ingreso mensual aumentó un 1% respecto del mes anterior, de la misma forma, aumentó un 25% respecto del mismo mes del año anterior.

El mayor aporte a dichos ingresos los hizo la Plaza de Peaje Penco con MM\$ 97 (45%).

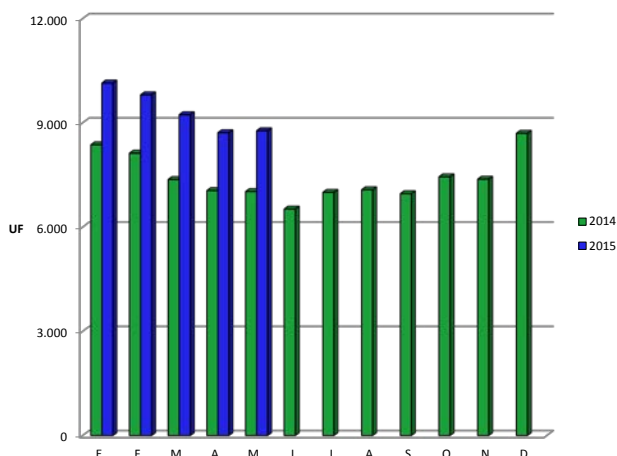


Grafico 4: Ingresos Mensuales Comparativos 2014 – 2015
Fuente: Reportes SICE

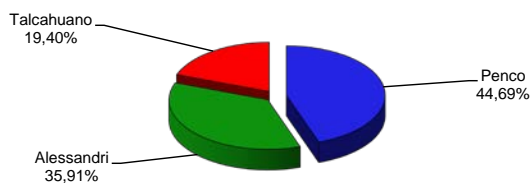


Grafico 5: Distribución de Ingresos Mensuales por Plaza de Peaje
Fuente: Reportes SICE

CONCESIÓN RUTA INTERPORTUARIA TALCAHUANO - PENCO POR ISLA ROCUANT
MAYO 2015

4. ACCIDENTABILIDAD

Comparativo Accidentes 2014 - 2015

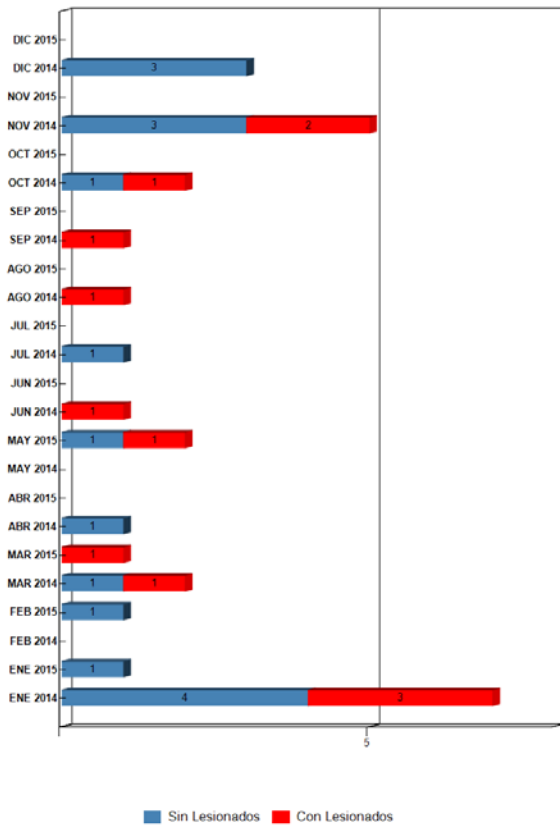


Gráfico 6: Comparativo Accidentes 2014-2015, Accidentes con lesionados y sin lesionados. Fuente: Sistema de Información de Contratos en Explotación (SICE)

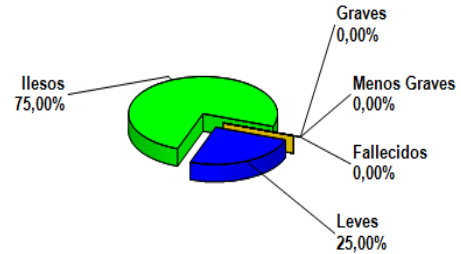


Gráfico 7: Distribución de tipos de Lesionados y Fallecidos Fuente: Sistema de Información de Contratos en Explotación (SICE)

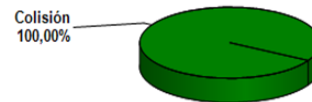


Gráfico 8 Distribución de tipo de Accidentes Fuente: Sistema de Información de Contratos en Explotación (SICE)

-Respecto a las causas de los accidentes ocurridos durante el mes de Mayo, el 100,0% fue debido a Colisión

-De las personas que se vieron involucradas en los dos accidentes registrados durante el mes de Mayo, un 25,0% resultó con lesiones Leves y un 75% resultó ileso.

	ENE 2014	ENE 2015	FEB 2014	FEB 2015	MAR 2014	MAR 2015	ABR 2014	ABR 2015	MAY 2014	MAY 2015	JUN 2014	JUN 2015	JUL 2014	JUL 2015	AGO 2014	AGO 2015	SEP 2014	SEP 2015	OCT 2014	OCT 2015	NOV 2014	NOV 2015	DIC 2014	DIC 2015
Con Lesionados	3	0	0	0	1	1	0	0	0	1	1	0	0	0	1	0	1	0	1	0	2	0	0	0
Sin Lesionados	4	1	0	1	1	1	1	0	0	1	0	0	1	0	0	0	0	0	1	0	3	0	3	0
Total Acc.	7	1	0	1	2	1	1	0	0	2	1	0	1	0	1	0	1	0	2	0	5	0	3	0

Accidentes Acumulados Anuales (últimos 5 años)

Años	Accidentes		Victimas				Total Lesionados	Tipos de Accidentes con lesionados					
	Total	Con Lesionados	Muertos	Graves	Menos Graves	Leves		Atropello	Caída	Volcaduras	Colisión	Choque	Otros
2011	15	3	0	0	1	4	5	0	0	1	2	0	0
2012	13	6	2	4	2	5	13	0		2	4	0	0
2013	15	5	0	0	0	5	5	0	1	1	1	2	0
2014	24	10	1	2	5	6	14	0	0	0	5	5	0
2015	5	2	0	1	3	2	6	0	0	0	2	0	0

**CONCESIÓN RUTA INTERPORTUARIA TALCAHUANO - PENCO POR ISLA ROCUANT
MAYO 2015**

5.- RECLAMOS DE USUARIOS

Mes	Total Reclamos										11	12	
	1	2	3	4	5	6	7	8	9	10			
Enero	1	0	0	0	0	1	1	0	1	0	4	0	0
Febrero	0	3	0	0	0	0	0	0	0	0	3	0	0
Marzo	1	2	0	0	1	0	0	0	0	0	4	0	0
Abril	0	0	1	0	0	0	0	0	0	0	1	0	0
Mayo	1	2	0	0	1	0	0	0	0	0	4	0	0
Junio											0		
Julio											0		
Agosto											0		
Septiembre											0		
Octubre											0		
Noviembre											0		
Diciembre											0		
Total	3	7	1	0	2	1	1	0	1	0	16	0	0

Gráfico 9: Tabla con reclamos mensuales y acumuladas 2014
Fuente: Autopista Interportuaria S.A.

1: Comportamiento incorrecto de empleados

2: Tarifas o grupos tarifarios.

3: Señalización

4: Conservación y mantenimiento

5: Obstáculos en la calzada

6: Asistencias

7: Congestión

8: Iluminación

9: Daños por terceros

10: Otros

11: Agradecimientos

12: Sugerencias

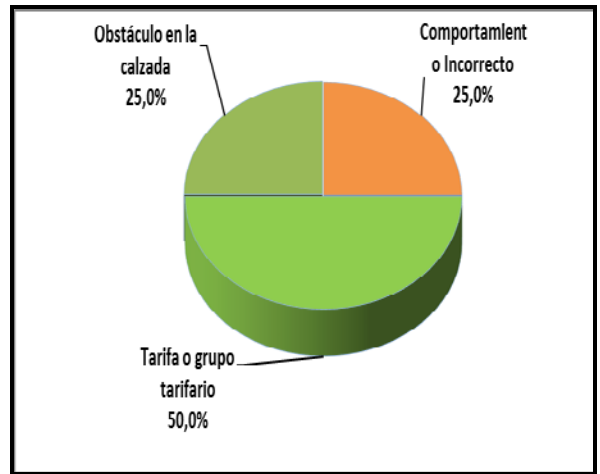


Gráfico 10: Distribución de reclamos por Área Temática
Fuente: Autopista Interportuaria S.A.

-Para el mes de análisis, se contemplan los siguientes reclamos: Obstáculos en la calzada con un 25,0%, Comportamiento incorrecto de Empleados con un 25,0 % y Tarifa o grupo tarifario 50%

6. ASISTENCIA AL USUARIO

Mes	Tipo y Nº de atenciones									Total Asistencias
	1	2	3	4	5	6	7	8	9	
Enero	17	2	3	2	0	0	0	3	0	27
Febrero	15	2	6	0	0	1	0	2	0	26
Marzo	9	2	6	0	0	1	0	3	0	21
Abril	11	3	6	0	0	0	0	1	0	21
Mayo	4	3	2	0	0	0	0	1	0	10
Junio										0
Julio										0
Agosto										0
Septiembre										0
Octubre										0
Noviembre										0
Diciembre										0
Total	56	12	23	2	0	2	0	10	0	105

Gráfico 11: Tabla Atenciones mensuales y acumuladas 2015
Fuente: Autopista Interportuaria S.A.

1: Reparación del vehículo in situ

2: Remolque del vehículo en panne

3: Panne por falta combustible del vehículo

4: Detecta falla de vehículo y solicita otro servicio

5: Primeros auxilios

6: Auxilios en accidentes

7: Traslado de usuario a centro asistencial

8: Instalación de señalización preventiva

9: Otros

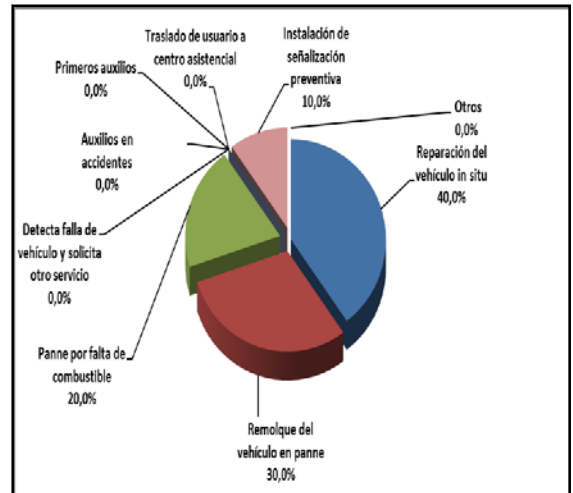


Gráfico 12 Tipo de Asistencia a Usuarios
Fuente: Autopista Interportuaria S.A.

-Durante el mes de Mayo se efectuaron 10 solicitudes de atención en la ruta; Reparación de vehículo In Situ (40%), Remolque de vehículo en Panne (30%), Panne por falta de combustible en vehículo (20%), Instalación de señal preventiva (10%).

7. HECHOS RELEVANTES

- Sin hechos relevantes